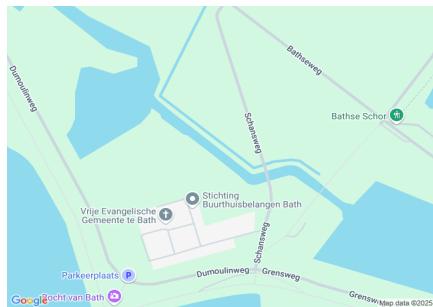


Koppelleiding te Rilland



Algemene beschrijving

Coördinaten: 51.40330633158181, 4.210493659973182
 Grootte: 0,4 ha
 Max. diepte: 1,50 meter
 Gem. breedte: 15 meter
 Watertype: sloot
 Opgenomen in: Alleen in verenigingslijst van viswateren
 Naam HSV/HSF: HSV het Spanjooltje
 Plaats HSV/HSF: Hoogerheide



Visrecht

Verhuurder visrecht: Waterschap Scheldestromen
 Visrecht hengelsportvereniging: volledig visrecht gehuurd van eigenaar

Huidige ecologie & milieu

Waterplantenbedekking zomer:

Totaal waterplanten: 5 %
 Bovenwaterplanten: 3 %
 Drijfbladplanten: 0 %
 Onderwaterplanten: 2 %

Milieu overig:

Doorzicht: < 40 cm
 Bodemsoort: zand
 Bagger: Ja
 Vismigratie mogelijk: Ja

Meest gevangen vissoorten:



blankvoorn

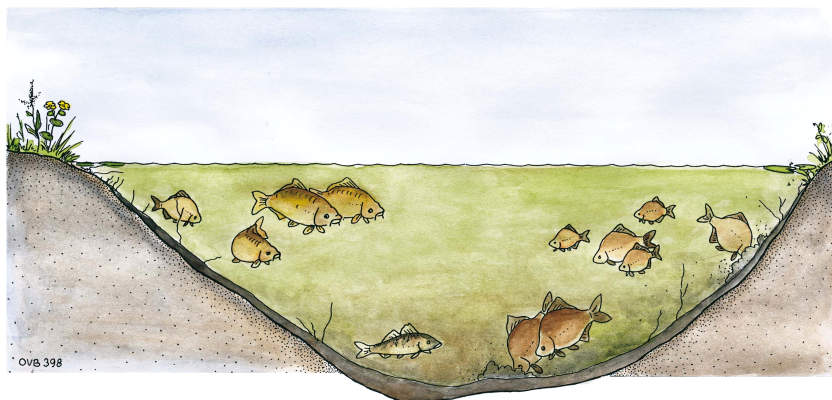


ruisvoorn



karpers

Viswatertype: Brasem-snoekbaars viswatertype



Sportvisserij



recreatievisser



vliegvisser

Meest gewaardeerd door de sportvisser
 veel verschillende vissoorten
 veel verschillende vissoorten

Belangrijkste knelpunten sportvisserij:
 geen, het is prima viswater!
 geen, het is prima viswater!

Gewenste maatregelen sportvisserij:

Sportvisserij	
Omschrijving wedstrijdtraject(en)	geen
Bijzondere regels	geen
Aanwezige voorzieningen	
Aantal vissers per dag gedurende zomerperiode	werkdag: <5 weekend: <10 topdag:

Visserijbeheer	
Vissterfte: (laatste 5 jaar)	geen
Visuitzettingen: (laatste 5 jaar)	geen
Visonttrekking:	<i>Nee</i>
Is er een visserijkundig onderzoek uitgevoerd?	<i>Nee</i> n.v.t.
Overige/bijzonderheden	geen

Wensen/actieplan komende 5 jaar		
Wensen	Opstellen maaibeleid	
Actieplan: (laatste 5 jaar)	<i>Jaartal</i> <i>Omschrijving</i>	
	2014	vroege voorjaar & zomer: stekken maaien
	2015	vroege voorjaar & zomer: stekken maaien
	2016	vroege voorjaar & zomer: stekken maaien
	2017	vroege voorjaar & zomer: stekken maaien
	2018	geen
Overige bijzonderheden	geen	